



香港东蒲

AV5100M

5百万像素网络摄像机

- AV5100M 为 5 百万像素网络摄像机，灵敏度为 0.3 lux @ F1.4
- 帧率为 12 fps，分辨率为 2560 × 1600

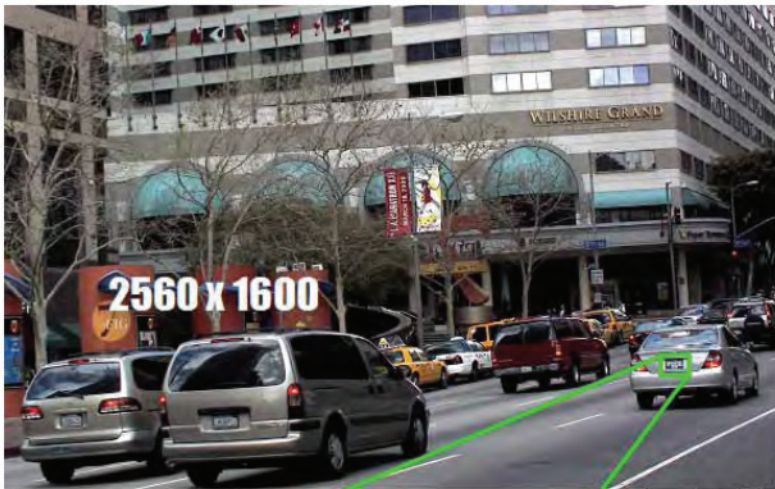
AV5100M 提供电影一样连续的帧率，产生实时的高精度的数字视频，其分辨率相当最好模拟摄像机的 15 倍。

超高分辨率和全帧移动：AV5100M 摄像机对 2560 × 1600 的视频进行全运动逐行扫描，压缩处理成为大量并行的 12fps 的 MegaVideo 压缩图像，其压缩能力达到每秒 60 亿的处理操作。

及其节省的经济效益：高分辨率和清晰的图像使 AV5100M 相当于 15 台模拟摄像机的作用，因此，可以减少总的装配数量。AV5100M 摄像机不需要提供独立的电源，因为它可以由网络交换机提供的低压低功耗电源来驱动。

及其有说服力的变倍放大：AV5100M 监控系统具有事后对高分辨率数字压缩图像进行变倍放大功能，在变倍察看的同时可以看全景的图像。

优质的移动检测功能：内置实时移动检测功能，可对目标的大小和检测灵敏度进行控制，独立的移动检测区域达到 64 个



不管白天还是夜晚，
MegaVideo[®]技术都会保持
全运动的高分辨率图像



用 COMPUTER
百万像素 25mm 定焦
镜头产生的图像



Arecont Vision

香港东蒲科技实业有限公司

地址：香港新界葵涌梨木道 88 号达利中心楼 15 楼 4 室

电话：(852) 26927288

传真：(852) 26927333

AV5100M 摄像机特性

图像

- 5 百万像素 CMOS 感应片
- 2592 (H)×1944(V) 像素矢量
- 1/2" 光学格式
- 2.2mm 像素点
- Bayer mosaic RGB 过滤器
- 光照灵敏度为 0.3lux @ F1.4
- 动态范围为 60 分贝
- 最大信噪比为 41 分贝

数据传输

- 数据帧率达到 55Mbps
- 视频帧率为 12 fps @ 2560×1600
- 运动 JPEG 为 20 个质量级别
- 支持 TFTP 和 HTTP 图像传输协议
- 100 Base 网络接口

程控性

- 自动曝光(AE)以及自动增益(AGC)> 120 分贝
- 自动背光补偿
- 可设 64 个独立的移动检测区域
- 刷新频率 50/60 Hz 可选
- 电子云台镜头 PTZ 控制
- 电子图像旋转-上下图像倒转
- 分辨率窗口可达 32×32 像素窗口
- 对于低光情况下可进行移动拖尾控制
- 月光模式- 扩展曝光以及私人噪声消除
- 可对分辨率、亮度、对比度、锐度、色彩进行设置
- 具有画中画功能：同时看全景和变倍放大的画面

电器性能

- 光耦合报警输入，光耦合报警以及快速同步输出
- 通过以太网供电或者直流供电
- 网络供电为 802.3af/ 辅助为 12v-48 v 直流
- 功耗最大 3W

认证

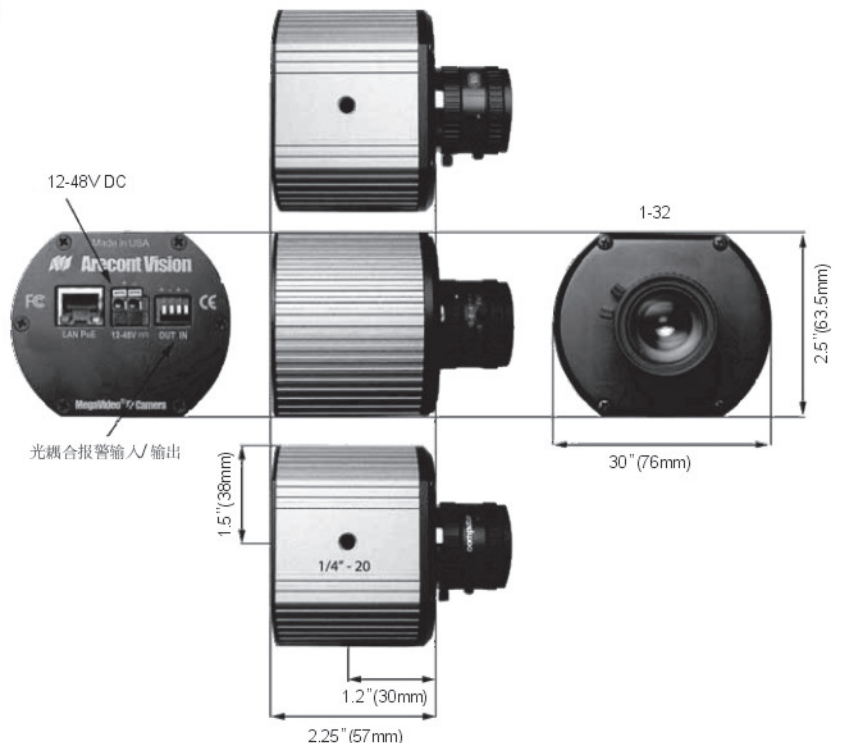
- FCC 第 15 部分 B Class
- CE 认证

机械指标

- 3"W×2.5"H×2.25" D (w/o lens)
- 8.6 oz or 243 grams (w/o lens)
- C/CS 镜头接圈

环境

- 工作温度 0°C to +50°C
- 存储温度 -20°C to +60°C
- 湿度 0% 到 90% (无冷凝)





香港东蒲

AV1300M

1.3 百万像素网络摄像机

- AV1300M 为 1.3 百万像素网络摄像机，灵敏度为 0.1lux @ F1.4
- 帧率为 25 fps，分辨率为 1280 × 1024

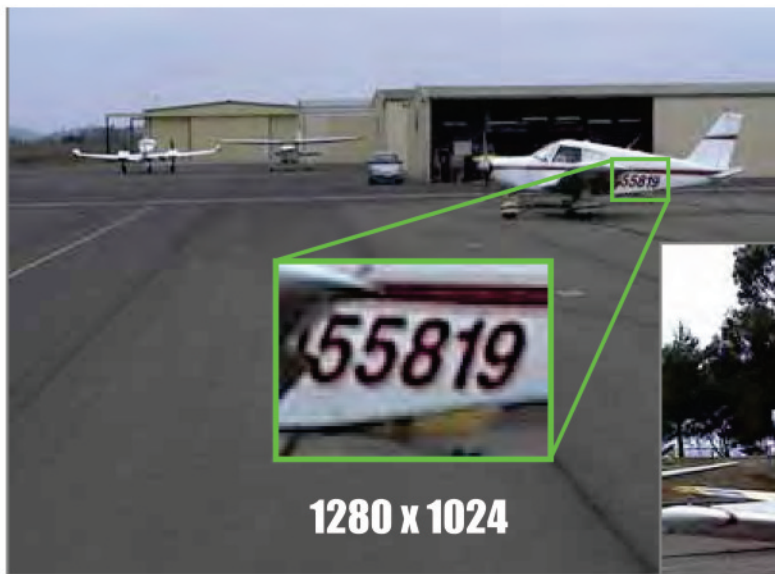
AV1300M 提供 PAL 一样帧率，产生实时的高精度的数字视频，其分辨率相当最好模拟摄像机的 4 倍。

超高分辨率和全帧移动：AV1300M 摄像机对 1280 × 1024 的视频进行 25fps 逐行扫描，压缩处理成为大量并行的 12fps 的 MegaVideo 压缩图像，其压缩能力达到每秒 60 亿的处理操作。

及其节省的经济效益：高分辨率和清晰的图像使 AV1300M 相当于 3 台模拟摄像机的作用，因此，可以减少总的装配数量。AV1300M 摄像机不需要提供独立的电源，因为它可以由网络交换机提供的低压低功耗电源来驱动。

及其有说服力的变倍放大：AV1300M 监控系统具有事后对高分辨率数字压缩图像进行变倍放大功能，在变倍察看的同时可以看全景的图像。

优质的移动检测功能：内置实时移动检测功能，可对目标的大小和检测灵敏度进行控制，独立的移动检测区域达到 64 个。



全运动 25 帧/秒

不管白天还是夜晚，
MegaVideo® 技术都会保持
全运动的高分辨率图像



Arecont Vision

香港东蒲科技实业有限公司

地址：香港新界葵涌梨木道 88 号达利中心楼 15 楼 4 室

电话：(852) 26927288

传真：(852) 26927333

AV1300M 摄像机特性

图像

- 1.3 百万像素 CMOS 感应片
- 1280 (H)×1024(V) 像素矢量
- 1/2" 光学格式
- 4.2mm 像素点
- Bayer mosaic RGB 过滤器
- 光照灵敏度为 0.1lux @ F1.4
- 动态范围为 60 分贝
- 最大信噪比为 45 分贝

数据传输

- 数据帧率达到 55Mbps
- 视频帧率为 25 fps @ 1280×1024
- 运动 JPEG 为 20 个质量级别
- 支持 TFTP 和 HTTP 图像传输协议
- 100 Base 网络接口

程控性

- 自动曝光(AE)以及自动增益(AGC)> 120 分贝
- 自动背光补偿
- 可设 64 个独立的移动检测区域
- 刷新频率 50/60 Hz 可选
- 电子云台镜头 PTZ 控制
- 电子图像旋转-上下图像倒转
- 分辨率窗口可达 32×32 像素窗口
- 对于低光情况下可进行移动托尾控制
- 月光模式- 扩展曝光以及私人噪声消除
- 可对分辨率、亮度、对比度、锐度、色彩进行设置
- 具有画中画功能: 同时看全景和变倍放大的画面

电器性能

- 光耦合报警输入, 光耦合报警以及快速同步输出
- 通过以太网供电或者直流供电
- 网络供电为 802.3af/ 辅助为 12v-48 v 直流
- 功耗最大 3W

认证

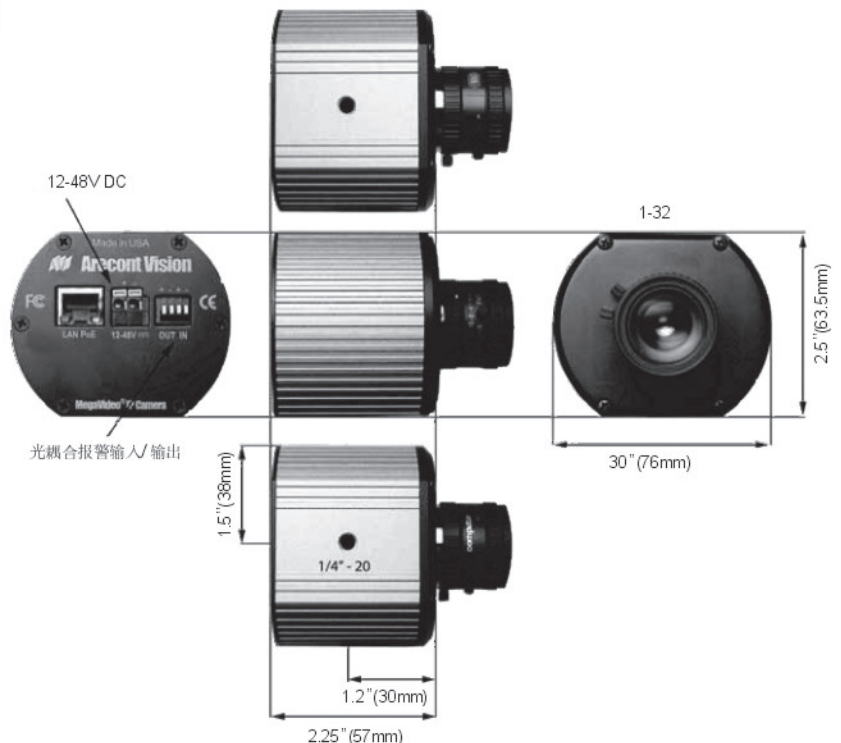
- FCC 第 15 部分 B Class
- CE 认证

机械指标

- 3"W×2.5"H×2.25" D (w/o lens)
- 8.6 oz or 243 grams (w/o lens)
- C/CS 镜头接圈

环境

- 工作温度 0°C to +50°C
- 存储温度 -20°C to +60°C
- 湿度 0% 到 90% (无冷凝)





香港东蒲

AV3130M

彩色转黑白网络摄像机

- 灵敏度为 0.01lux 到 100000 lux
- 帧率为 20 fps, 分辨率为 1920 × 1200

AV3130M 采用独有的专利技术，利用多百万像素视频监控方式，解决夜间灵敏度的问题，经济实用。

超高分辨率和全帧移动：AV3130M 摄像机对 1920×1200 的视频进行全运动逐行扫描，压缩处理成为大量并行的 20fps 的 MegaVideo 压缩图像，其压缩能力达到每秒 60 亿的处理操作。

超低照度范围和灵敏度：多数常规摄像机采用移去 IR 滤光片来提高低光灵敏度，而 AV3130M 在低光情况下，利用 Dualband 专利技术无缝切换更优质的黑白传感器摄取图像，避免了由于彩色滤片和小像素引起的灵敏度降低问题，自动适应 10000000:1 范围内场景的照度变化，从阳光充足的日光到阴云密布的月光都能适应。

极强的可靠性和系统功能：AV3130M 没有可移动的机械部分，视频图像经过压缩和处理通过局域网和广域网传输，并利用监控软件来获得实时图像，软件可以显示多个视频图像。

及其节省的经济效益：高分辨率和清晰的图像使 AV3130M 相当于 10 台模拟摄像机的作用，因此，可以减少总的装配数量。AV3130M 摄像机不需要提供独立的电源，因为它可以由网络交换机提供的低压低功耗电源来驱动。

及其有说服力的变倍放大：AV3130M 监控系统具有事后对高分辨率数字压缩图像进行变倍放大功能，在变倍察看的同时可以看全景的图像。

优质的移动检测功能：内置实时移动检测功能，可对目标的大小和检测灵敏度进行控制，独立的移动检测区域达到 64 个。



1920 x 1200



不管白天还是夜晚，
MegaVideo®技术都会保持
全运动的高分辨率图像



1280 x 800



Arecont Vision

香港东蒲科技实业有限公司

地址：香港新界葵涌梨木道 88 号达利中心楼 15 楼 4 室

电话：(852) 26927288

传真：(852) 26927333

AV3130M 摄像机特性

图像

- 1/2" CMOS 图像感应器
 - 彩色 3 百万像素 2048 (H) × 1536 (V)
 - 黑白 1.3 百万像素 1280 (H) × 1024 (V)
- Bayer mosaic RGB 过滤器
- 光照灵敏度为 0.1lux @ F1.4
- 动态范围为 60 分贝
- 最大信噪比为 45 分贝

数据传输

- 数据帧率达到 55Mbps
- 视频帧率为 -20 fps @ 1920 × 1200
-25 fps @ 1280 × 1024
- 运动 JPEG 为 20 个质量级别
- 支持 TFTP 和 HTTP 图像传输协议
- 100 Base 网络接口

程控性

- 自动彩色转黑白
- 自动曝光 (AE) 以及自动增益 (AGC) > 120 分贝
- 自动背光补偿
- 可设 64 个独立的移动检测区域
- 刷新频率 50/60 Hz 可选
- 电子云台镜头 PTZ 控制
- 电子图像旋转-上下图像倒转
- 分辨率窗口可达 32 × 32 像素窗口
- 对于低光情况下可进行移动拖尾控制
- 月光模式-扩展曝光以及私人噪声消除
- 可对分辨率、亮度、对比度、锐度、色彩进行设置
- 具有画中画功能：同时看全景和变倍放大的画面

电器性能

- 光耦合报警输入，光耦合报警以及快速同步输出
- 通过以太网供电或者直流供电
- 网络供电为 802.3af 辅助为 12v-48 v 直流
- 功耗最大 3W

认证

- FCC 第 15 部分 B Class
- CE 认证

机械指标

- 3" W × 2.5" H × 2.25" D (w/o lens)
- 8.6 oz or 243 grams (w/o lens)
- C/CS 镜头接圈

环境

- 工作温度 0°C to +50°C
- 存储温度 -20°C to +60°C
- 湿度 0% 到 90% (无冷凝)

